

CONGRÈS GRHMQ

1^{er} au 3 juin 2022

HÔTEL RIÔTEL MATANE

RÉSERVATION DES CHAMBRES

Un bloc de chambres est réservé au nom des GRHMQ. Les chambres sont aux frais des participants et ces derniers sont responsables de leurs réservations.

Pour réserver une chambre, le participant doit communiquer avec le centre d'appels du Riôtel et mentionner le nom du bloc.

Centre d'appels : 1-888-427-7374
Nom du bloc : GRHMQ

À noter que les chambres, qui font parties du bloc, seront réservées jusqu'au 1^{er} mai 2022. Après cette date, ce sera selon les disponibilités de l'hôtel.



L'offre d'hébergement

Au départ, l'endroit est incomparable. Sis en plein sur la grève du Saint-Laurent, à l'embouchure de la rivière Matane, le Riôtel Matane est probablement le seul grand établissement du genre au Québec à être situé directement sur le fleuve. En ouvrant les portes du côté mer, on entend immédiatement le va-et-vient des vagues.

Dans toutes les chambres sont fournis le Wifi haute vitesse sans fil gratuit, un téléviseur à écran plat, un bureau de travail, une prise multi-entrées pour brancher les appareils électroniques. Pour connaître toutes les commodités de votre chambre, veuillez visiter le site internet.

CHAMBRE CONFORT

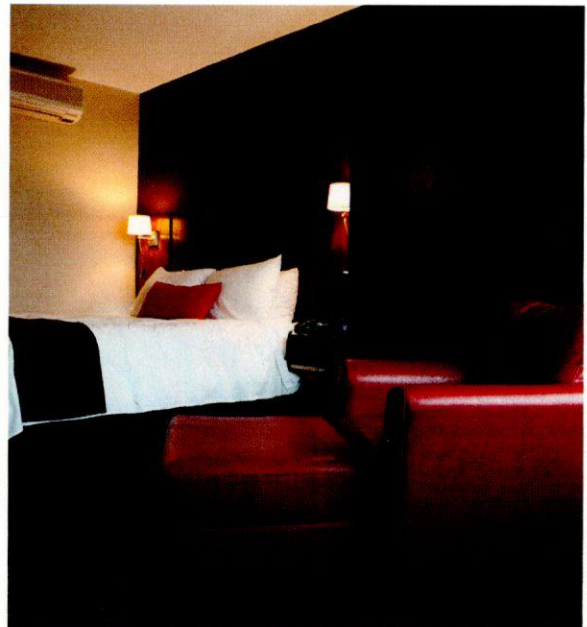
Des chambres bien conçues, efficaces, tendances... et adaptées au besoin des voyageurs. Parmi elles, 3 possèdent un balcon avec vue sur le fleuve. Elles sont composées de 1 ou 2 grands lits ultra-confortables.

Confort vue ville : 141,50\$ (occ. simple)
Confort vue ville : 158,00 \$ (occ. double)

Confort vue mer : 151,50\$ (occ. simple)
Confort vue mer : 168,00 \$ (occ. double)

*Petit-déjeuner inclus
Frais de service inclus
Taxes en sus*

Petit-déjeuner : 1 choix pour le groupe



L'offre d'hébergement (suite)

CHAMBRE ESCALE

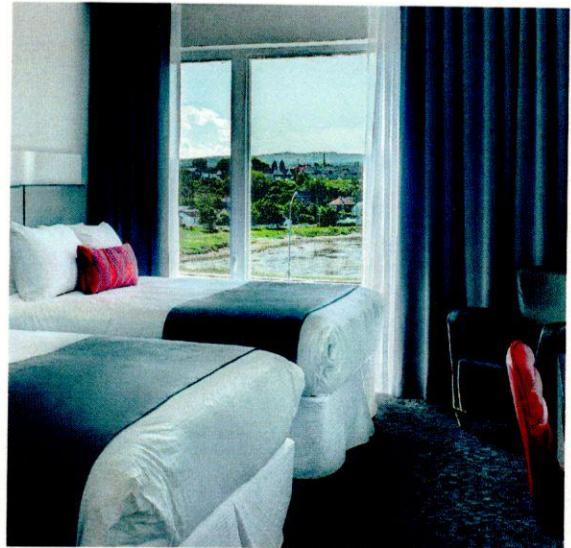
Un cadre élégant, des chambres spacieuses et un confort douillet. La chambre se situe dans la nouvelle section et est plus spacieuse. Vous profiterez d'une vue magnifique sur la rivière Matane. Elle est composée de 1 ou 2 grands lits ultra-confortables.

Chambre escale : 151,50 \$ (occ. simple)

Chambre escale : 168,00 \$ (occ. double)

*Petit-déjeuner inclus
Frais de service inclus
Taxes en sus*

Petit-déjeuner : 1 choix pour le groupe



CHAMBRE OCÉAN

Profitez d'une vue exceptionnelle sur le fleuve depuis la chambre et le balcon. Vous serez charmés par le panorama unique. Elle est composée de 1 très grand lit et d'un lit escamotable, un mobilier tendance et un balcon privé.

Chambre océan : 185,50 \$ (occ. simple)

Chambre océan : 202,00 \$ (occ. double)

*Petit-déjeuner inclus
Frais de service inclus
Taxes en sus*

Petit-déjeuner : 1 choix pour le groupe

